



Приложение № 4 к Приказу Комитета  
Республики Адыгея по архитектуре и  
градостроительству от 19.04.2024 № 1-ГПУ



## ОСНОВНЫЕ ОБОЗНАЧЕНИЯ

Границы субъектов Российской Федерации, муниципальных образований, населенных пунктов

Границы кадастровых, административных-территориальных делений Российской Федерации

Административный центр сельского поселения

Административный центр сельского поселения

Граница сельского поселения

Граница населенного пункта

### Населенные пункты

**п/п** **Холма** Административный центр сельского поселения

### Данные государственного кадастрового учета

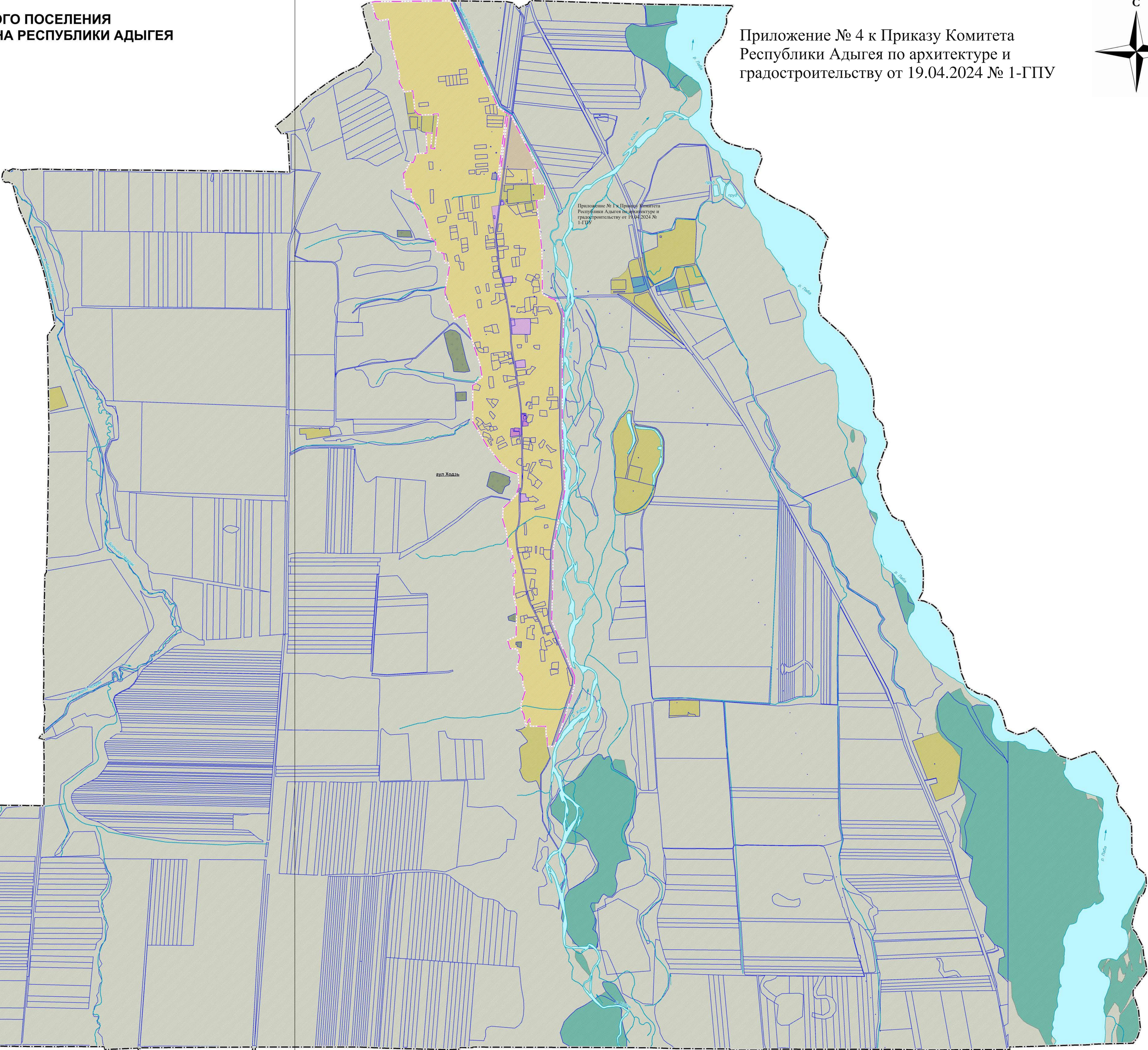
Граница земельного участка, поставленного на кадастровый учет

### Природные объекты

#### Поверхностные водные объекты

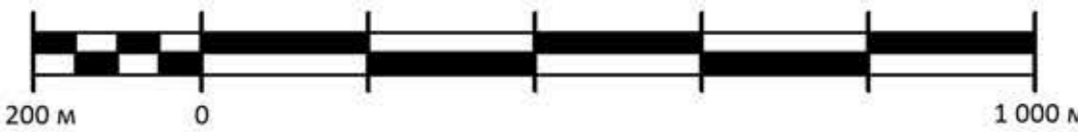
Водоток (река, ручей, канал)

Водоем (озеро, пруд, обводненный карьер, водохранилище)



Карта границ населенных пунктов,  
входящих в состав поселения

Лист 1	Лист 2
--------	--------



					Заказчик: Комитет Республики Адыгея по архитектуре и градостроительству	
					Генеральный план Хаджинского сельского поселения Кошехабльского муниципального района Республики Адыгея	
Имя	Возр. лет	Пол	№ док.	Подпись	Дата	<div>Статус</div> <div>Рис.</div> <div>Листов</div> <div>П111</div> <div>Земля и город Министерство природных ресурсов и экологии Республики Адыгея</div>
ИТУ № 3	Карпов С.Ю.	М			12.2022	
Долж. инженер	Алексеева Е.А.	Ж			12.2022	
					Карта границ населенных пунктов, входящих в состав поселения	
Н. контр.	Поперехова В.К.	Ж			М 1:10000	